

NT information

レポーターオカモト★日赤とつげきレポ 紹介奉仕団



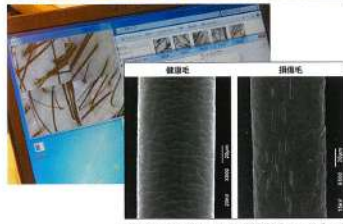
東京都JHSA赤十字奉仕団

結成年月日 | 平成 14年 7月 30日
 団員数 | 21人(令和5年12月時点)

概要

毛髪に関する知識と、毛根や頭皮の状態などを的確に観察する技術を習得した毛髪診断士の資格をもった専門家による特殊奉仕団。毛髪と皮膚についての正しい知識の理解と普及を図り、社会福祉の増進に寄与することを目的としており、部内の献血ルーム(新宿東口、有楽町、秋葉原akiba:F)などで無料毛髪相談を行っている。マイクロスコープ、目視、触感をとおして、ダメージから髪を守る方法や頭皮の状態を良くする方法、清潔に保つ方法などを丁寧にアドバイス。無料毛髪相談のスケジュールはHPをチェック!

📌 <https://www.jhsa.jp/hair-consultation/>



出典:公益社団法人日本毛髪科学協会ホームページ

団員の声 食事に睡眠、ストレス、ドライヤーやヘアアイロンの熱など日々の習慣が、髪や頭皮の健康を左右します。個人の年齢や髪質によっても、お手入れ方法はそれぞれ異なるもの。そんな一人ひとりの毛髪や頭皮の悩みに寄り添い、解決に向けてお手伝いしているのが私たちです。「どこに相談してよいか分からなかったけど、アドバイスをもらえて安心した」と話される相談者も多くいらっしゃいます。毛髪の衛生普及に興味をお持ちの方、一緒にボランティア活動を行いませんか。資格を持っていない方も、毛髪診断士認定講習会を受講するところから一緒に始めましょう。同じ志を持つ仲間を募集中です!

活動に興味を持たれた方はぜひ下記までお問い合わせください!
 ☎ 03-5273-6957
 ✉ volunteer@tokyo.jrc.or.jp

赤十字はボランティアをはじめ、多くの人々の善意により支えられています。区市町村などで組織している「地域赤十字奉仕団」、大学生や35歳までの若者から成る「青年学生赤十字奉仕団」、専門技術や資格を持った人々による「特殊赤十字奉仕団」といったグループで活動しているボランティアと、個人で活動しているボランティアがいます。東京都支部では、年間を通じてボランティアを募集しています。あなたも赤十字の仲間になりませんか。

NT

NISSEKI TOKYO
 Vol.40
 2024年1月発行



バックナンバーはPDFや電子ブックでもご覧いただけます



発行・編集・デザイン/日本赤十字社東京都支部
 〒169-8540 東京都新宿区大久保1-2-15 Tel:03-5273-6747(総務部企画課直通)
 ※本誌掲載の記事・写真・イラストなどの無断転写(コピー)、複製(転載)を禁じます。
 ※本誌に掲載されている情報は、発行に伴う情報収集時点での情報を含みます。その後の内容に変更が生じる場合もありますので、予めご了承ください。
 ホームページ: <https://www.jrc.or.jp/chapter/tokyo/>
 Facebook: <https://www.facebook.com/redcrosskyo/>
 年4回発行(4月・7月・10月・1月)
 日本赤十字社東京都支部にご寄付いただいた方に郵送でお届けしているほか、都内の赤十字病院(日本赤十字社医療センターを除く)および献血ルーム・献血バス等の献血会場でも配布しています(在庫がなくなら次第配布は終了します)。

設置(配布)協力者を募集します!

日赤東京都支部広報誌「NT」を会社や店舗などに設置、またはご友人など周りの方に配布していただける方を募集しています。

詳しくはこちら

URL

<https://www.jrc.or.jp/chapter/tokyo/about/topics/coop.html>



今号では、東京都JHSA赤十字奉仕団へ変身取材! JHSAとは、日本毛髪科学協会という公益社団法人のこと。全国から寄せられる毛髪についてのお悩みや相談に寄り添うスペシャリストなんです! そんな赤十字奉仕団の無料毛髪相談にお邪魔して参りました。毛髪についてや、おすすめのヘアケアの方法など、科学的な視点から学べる面白い無料毛髪相談の全貌をお届けします!



行け!ポタポタ★日赤とつげきレポ

-Vol.34 東京都JHSA赤十字奉仕団 編-

相談を受けて下さるのは...
毛髪診断士のみなさん!

まずはアンケートの記入

頭皮は脂っぽい方かなま...

髪質は...太くてフセモかな?

髪の実測!

上下左右を4ヶ所測って! わく

マイクログラジという専用の測り器!

信頼できる方たちだま...

二年に一回、資格の更新試験があるんだて!

頭皮の状態をマイクروسコープで撮影!

横と後ろにすすぎ確認が必要ですね

平均ですわね。髪質は直毛です。

えー!!

自己診断とは全然違う結果に!!

今後のヘアケアの参考になるなま!

END